

Window film

ウィンドウフィルム

水を使って簡単に貼ってはがせる、  
吸着タイプのウインドフィルム。

# UV(紫外線)99%カット!



デザインは全部で7種類。  
お店に実物展示しています。

H46cmXW90cm ¥3000/本  
H92cmXW90cm ¥5000/本  
(税抜)

かわいくって、  
効果抜群!  
剥がせるから  
安心ですよ。

## 遮熱ガラスの実力



ポイント使いでも  
効果を発揮

こうした遮熱性能をもったガラスは、西日が入り込むなど、夏の暑さが気になる窓に採用するのが効果的。紫外線カット効果もあるので、ソファやカーペットなど、色あせが気になる家具が置いてある部屋に取り入れるのもおすすめです。

複層ガラスは一枚ガラスに比べて、室内の涼しさ、暖かさを室外に逃さないという断熱性能もあるので、冬場の暖房の効きも良くなります。

ただし、遮熱タイプのもものは、太陽の熱を取り込みにくくなるため、冬場に日差しの暖かさがほしい場所には向かないという側面も理解しておきましょう。すべての窓を交換するのではなく、暑さ対策に焦点を当てて、計画的に取り入れるのがベターです。

## 遮熱 LOW-E 複層ガラスの効果

1. 日差しの熱をカット
2. 紫外線をカット
3. 冷房効率アップ
4. 室内が明るいまま



2枚のガラスのうち、  
外側のガラスに特殊  
金属のコーティング  
がされている  
写真提供/YKK AP

## 今日のインテリア

\*\*エアープランツを育てよう\*\*

今、手軽に涼しさを楽しめるエアープランツが人気を呼んでいます。エアープランツは空気中の水分を吸収して育つので、土や水が不要でとても気軽に飾れます。

### ◆ガラスのお皿に入れて

何種類かのエアープランツを、ガラスのお皿に入れて飾ってみましょう。湿度が不十分な場所なら、週に2回、夜に霧をふきかけてやりましょう。貝殻やビー玉と一緒に飾ると素敵です。

### ◆上から吊るしてみよう

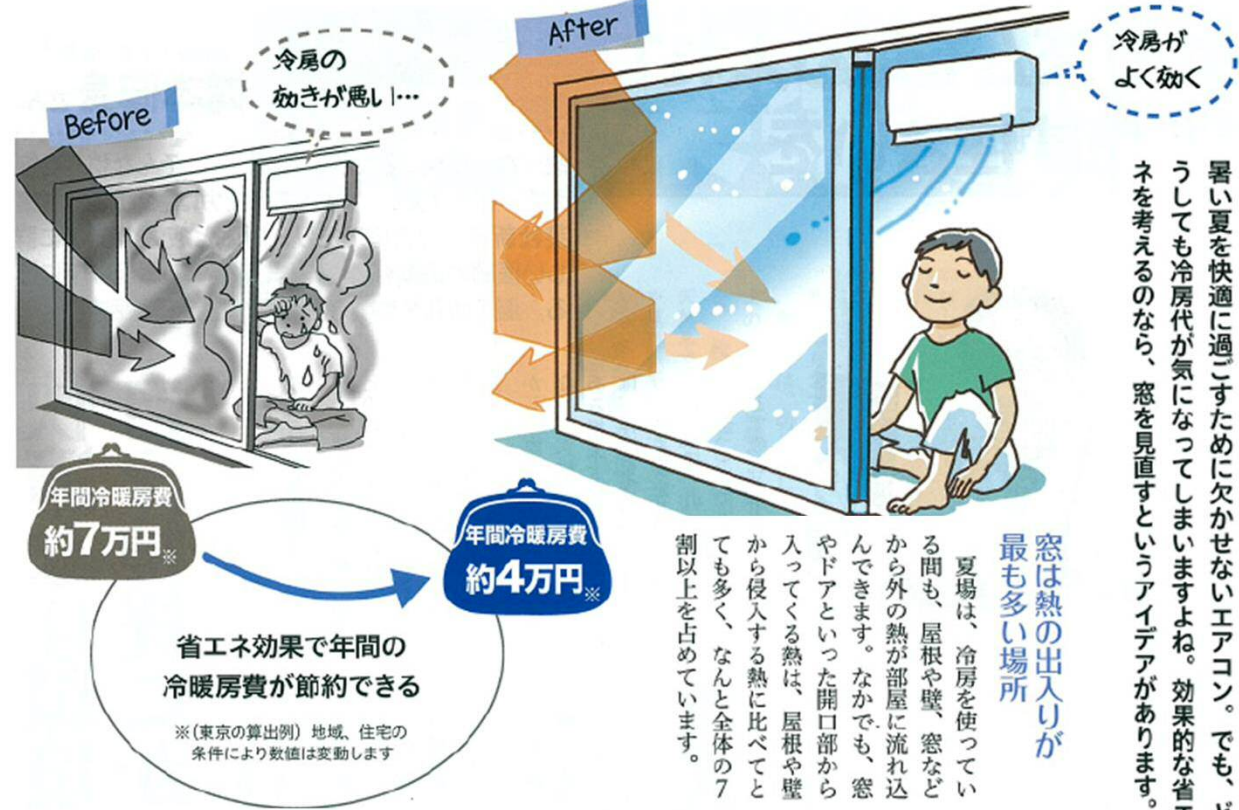
土がいらないので、上から吊るしても素敵です。吹き抜けや階段の手すりなどに吊るして、空中のグリーンを楽しみましょう。



エアープランツで  
涼しく過ごそう

暑さを乗り切る省エネのアイデア

## 遮熱ガラスで外からの熱をカット



Before 年間冷暖房費 約7万円  
After 年間冷暖房費 約4万円

省エネ効果で年間の  
冷暖房費が節約できる

※(東京の算出例) 地域、住宅の  
条件により数値は変動します

暑い夏を快適に過ごすために欠かせないエアコン。でも、どうしても冷房代が気になってしまいますよね。効果的な省エネを考えるのなら、窓を見直すというアイデアがあります。

夏場は、冷房を使っている間も、屋根や壁、窓などから外の熱が部屋に流れ込んでいきます。なかでも、窓やドアといった開口部から入ってくる熱は、屋根や壁から侵入する熱に比べてとても多く、なんと全体の7割以上を占めています。

つまり、窓を見直せば、冷房効率がアップし、省エネにもなるのです。

太陽熱の侵入を防ぐガラス

窓から入ってくる熱の多くは、窓ガラスを通り抜けて部屋に侵入する太陽の熱です。それを防いでくれるのが、遮熱機能をもったガラス。遮熱性能が高いほど、太陽の熱の侵入を少なくできます。

2枚のガラスの間に特殊な金属膜をコーティングした「遮熱型LOW-E複層ガラス」なら、金属膜が太陽の日差しや熱を遮断。日射熱を50%以上もカットしてくれます。

室内の明るさはそのまま、紫外線を大幅にカットしてくれるのもうれしいですね。



外の熱は屋根、壁、床、開口部などから家の中に入り込む。そのうち、窓から入り込む熱は70%以上を占める

## うなぎの薬味和え

材料(4人分)

- うなぎの蒲焼き 1尾分
- しょうが 1片分
- きゅうり 1本
- みょうが 2本
- 大葉 5枚
- 甘酢 大さじ2
- ゴマ 適量

- ①うなぎの蒲焼きは頭を落として縦半分に切り、横1cm幅に切る。きゅうりは薄い輪切りにして塩少々(分量外)をもみ込み、10分置いてサッと水洗いし、水気を絞る。
- ②みょうがは薄い輪切りにし、熱湯をかけてザルにあげ、水気をしっかり絞って甘酢に漬ける。しょうがと大葉は千切りにしておく。
- ③②の甘酢のみょうがのボウルに、全ての材料を加えて和え、器に盛りつけて出来上がり!



**★うなぎ★**  
ウナギは、古くは「万葉集」の時代から強壯食品として食べられてきました。特に多いビタミンAは、粘膜を強化、視覚を正常に保つ働きがあり、胃腸病や風邪を予防します。